

# ALL-PUMPS

POMPY PRZEMYSŁOWE

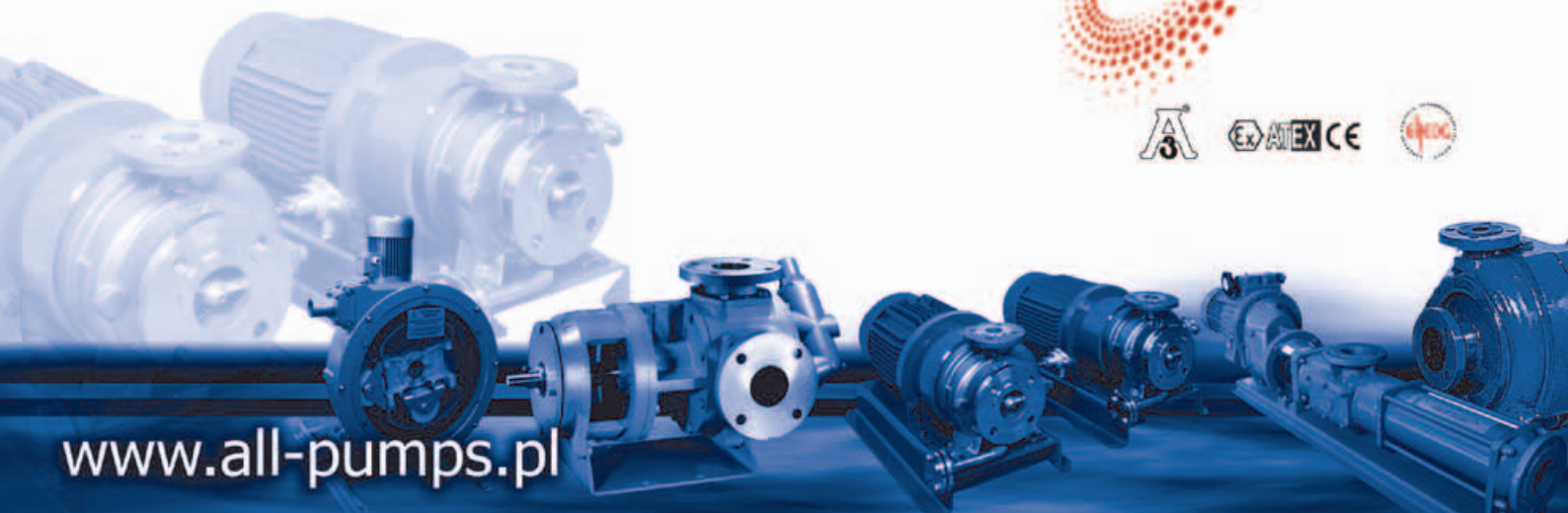


## POMPY WIROWE HIGIENICZNE

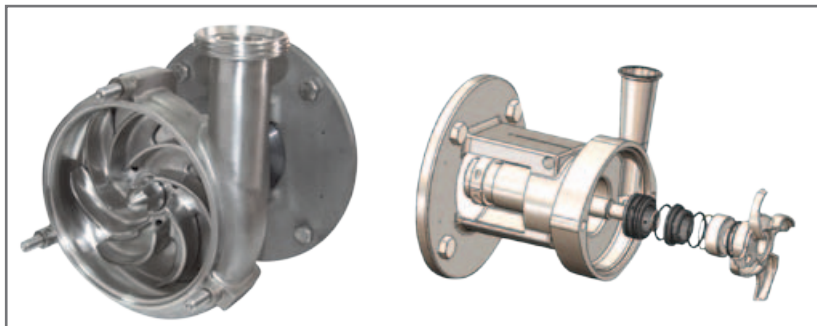
Ampco Pumps Company



[www.all-pumps.pl](http://www.all-pumps.pl)



**AMPCO** jest firmą która od ponad 50 lat projektuje, buduje i dobiera pompy wirowe dla higienicznych układów pompowych w zakresie pomp procesowych jak i mycia instalacji po zakończeniu cyklu produkcyjnego.



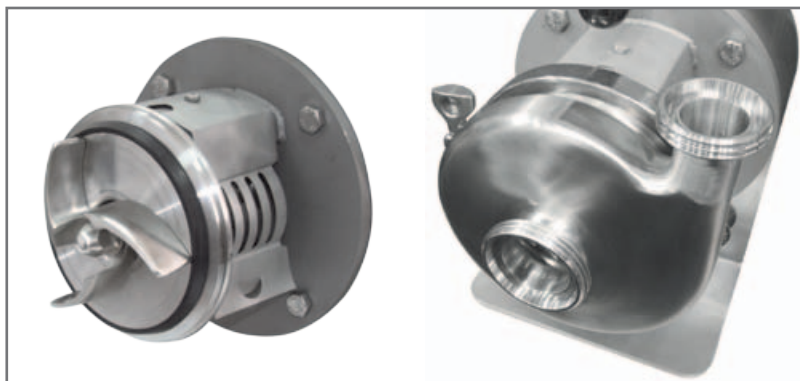
#### PROCESOWE POMPY WIROWE TYPU LM

przeznaczone dla najbardziej wymagających aplikacji pod względem wymaganych osiągnięć, stopnia higieniczności ( certyfikaty A3 oraz EHEDG ) jak i łatwości konserwacji i naprawy ( pojedyncze i podwójne uszczelnienia mechaniczne suche jak i splukiwane ładowane od czoła bez demontażu pompy). Niskie NPSH wymagane oraz wydajność do 130 m<sup>3</sup>/h i ci-

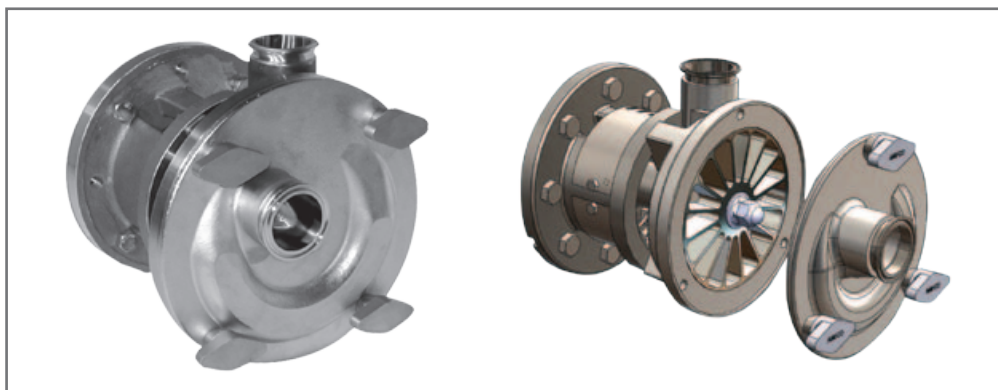
śnieniu tłoczenia do 11 bar pozwalają na ich szerokie stosowanie. Wykonanie z litego odlewu ze stali kwasoodpornej poddanego precyzyjnej obróbce, zakończonej polerowaniem mechanicznym i elektro polerowaniem.

#### POMPY SERII AC+

przeznaczone są do codziennego użycia w standardowych aplikacjach, wymagających higienicznej konstrukcji ale uwzględniających ekonomiczne rozwiązanie. Pompy wykonane w całości ze stali kwasoodpornej AISI316L z elementów odlewanych jak i głęboko tłocznych. Wiele wariantów uszczelnienia wału. Wydajność do 200 m<sup>3</sup>/h i ciśnienie tłoczenia do 8 bar.



#### SERIA SAMOZASYSAJĄCYCH POMP WIROWYCH Z PIERŚCIENIEM CIECZY SP



przeznaczona jest do aplikacji powrotu CIP oraz do ogólnych zastosowań wymagających samozasysania. Wydajność do 35 m<sup>3</sup>/h oraz ciśnienie tłoczenia do 4 bar