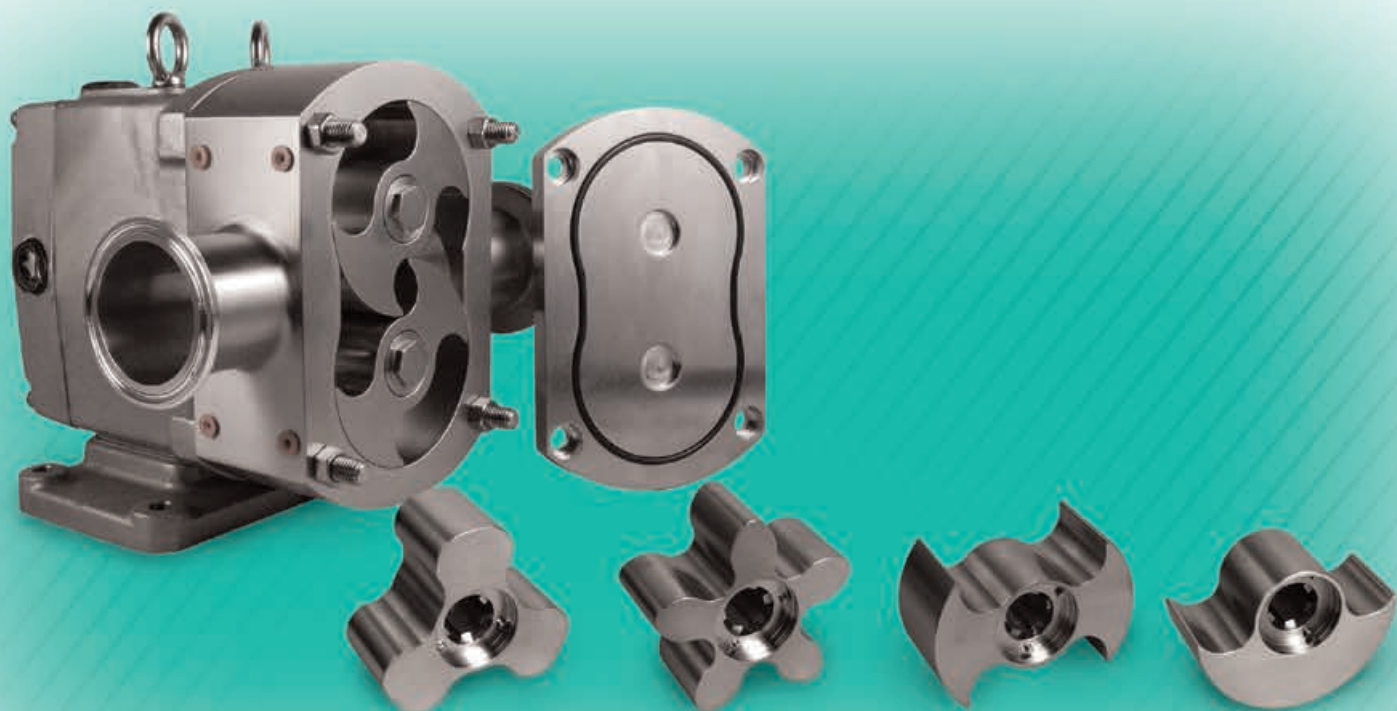


ALL-PUMPS

POMPY PRZEMYSŁOWE



POMPY KRZYWKOWE



www.all-pumps.pl

HIGIENICZNOŚĆ

Pompy krzywkowe serii AL są zaprojektowane i wykonane są z myślą o najwyższej higieniczności, łatwości mycia i konserwacji, oraz konkurencyjnej cenie. Konstrukcja zapewnia pełne mycie w CIP i sterylizację parą.



NAJWYŻSZE STANDARDY

Pompy AL spełniają wymogi standardu A3 oraz przeszły pomyślnie cykl testów na mycie w CIP, potwierdzony certyfikatem Europejskiego Stowarzyszenia Inżynierów Konstruktorów Urządzeń Higienicznych EHEDG

NAJLEPSZA KONSTRUKCJA

Możliwe zastosowanie wielu rodzajów rotorów w zależności od wymagań aplikacji. Zakładane od czoła uszczelnienie mechaniczne skraca do minimum czas konserwacji. Przyłącza w pionie lub poziomie— samo drenaż po myciu dla przyłączy pionowych. Pełny trzy komorowy płaszcz grzewczy. Przygotowane owiercane przyłącza płucne do uszczelnień



NAJLEPSZE MATERIAŁY

Części mające kontakt z medium wykonane są w standardzie z szlachetnej stali AISI316L. Dla specjalnych wymagań rotory mogą być wykonane ze stopów Alloy 88 lub Nitronic 60. Korpus przekładni wykonany jest ze stali nierdzewnej AISI304 Uszczelnienia mechaniczne standardowo wykonane są z węgla krzemu (jako opcja węgiel wolframu i grafit), uszczelnienia wargowe z PTFE

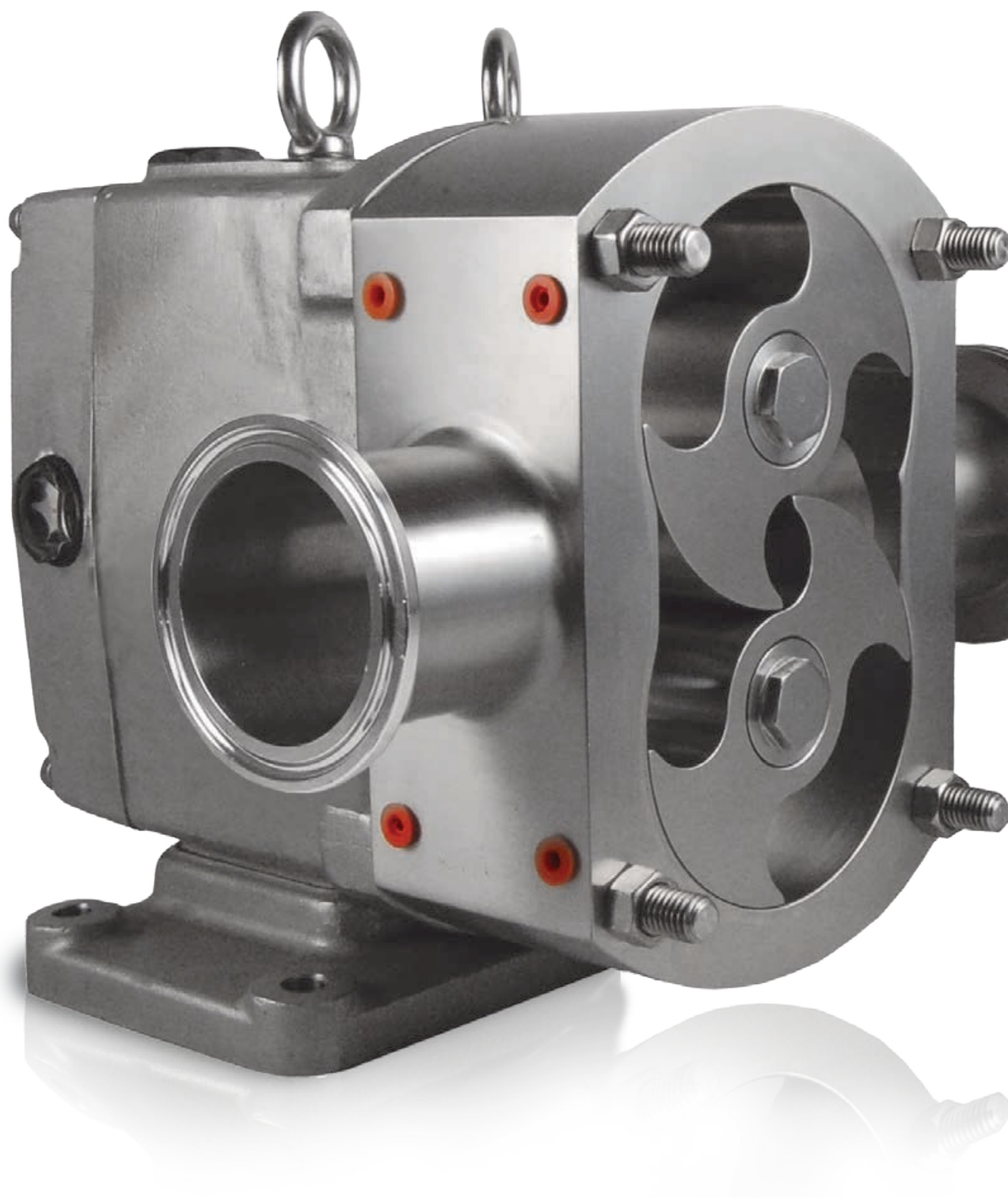
PRECYZYJNE WYKONANIE

Wykończenie wewnętrznych powierzchni pompy 32RA (0.8 μ m)
Jako opcja wykończenie wewnętrznych powierzchni pompy 16RA (0.4 μ m)

ZASTOSOWANIA

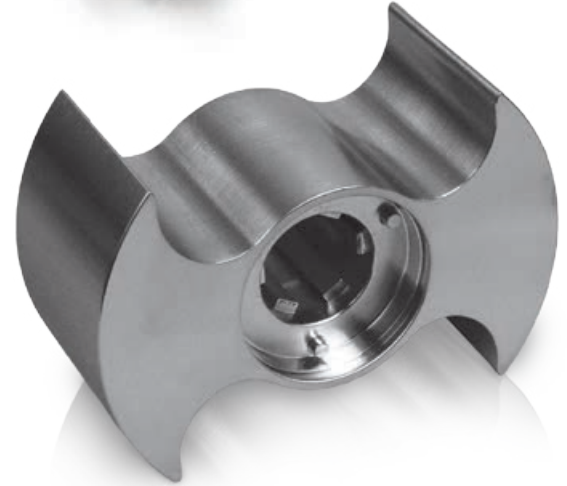
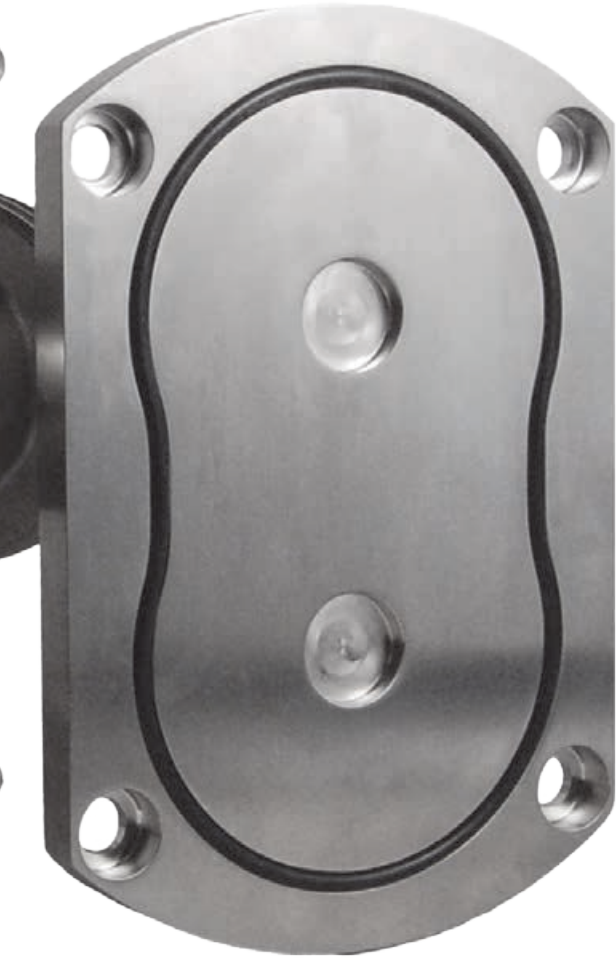


POMPY KRZYWKOWE



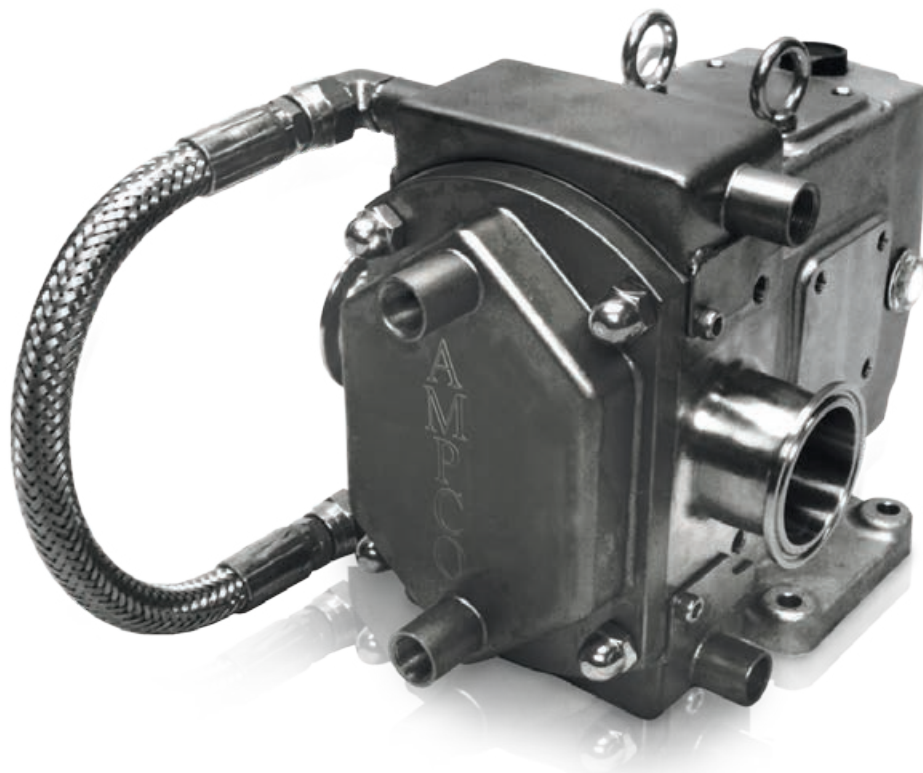
ZNAMY NAJLEPSZE ROZWIĄZANIA

Dzięki modularnej budowie pompy oraz naszemu doświadczeniu, dostarczymy dopasowane do potrzeb rozwiązanie



WYKONANIE Z PEŁNYMI PŁASZCZAMI GRZEWCZYMI

Płaszcz grzewczy na pokrywie czołowej, górze i dole korpusu pozwalają na pewne i szybkie ogrzanie pompy przy tłoczeniu takich produktów jak czekolada, karmel, syropy cukrowe i glukozydo—fruktozowe, masło i margaryna. Coraz szerzej używane przy tłoczeniu żywic.

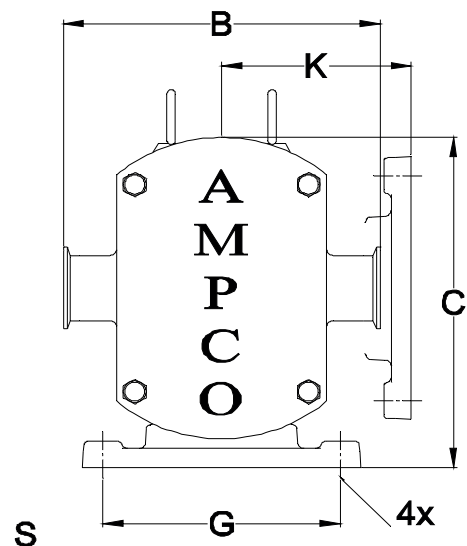
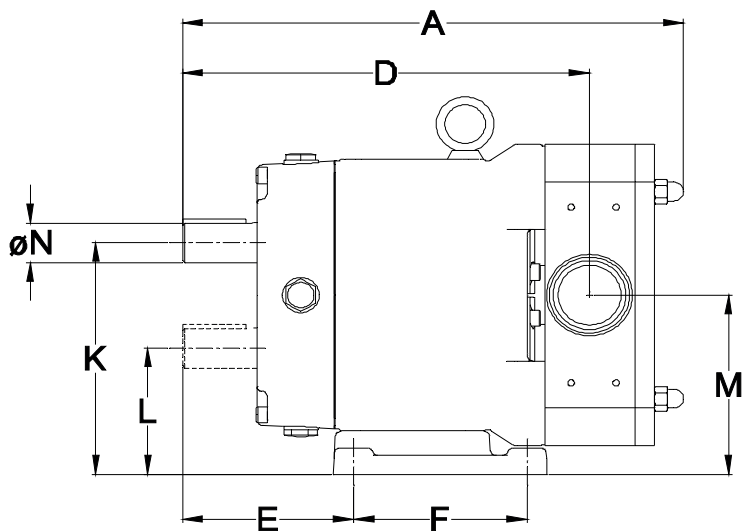


WYKONANIE SPECJALNE USZCZELNIEŃ

Unikalne rozwiązanie uszczelnienia wałów pompy dla trudnych zastosowań. Potrójne uszczelnienie statyczne wargowe wykonane z PTFE współpracuje z tuleją ochronną wału, która powlekana jest bardzo twardą powłoką z widi. Rozwiązanie to nie wymaga ciecży ryzyka ciecży procesowej wodą bądź olejem, nie cieknie, a jednocześnie jest bardzo odporne na sklejające działanie ciecży lepkich. Najczęściej używane dla czekolady, syropu glukozydo, karmelu, kremów cukierni-czych oraz w przemyśle chemicznym do żywic.



Potrójne uszczelnienie wargowe z PTFE
Tuleja ochronna wału pokryta widią.



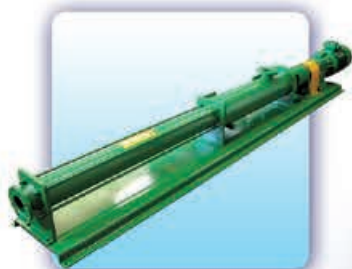
Model No.	Wyporność		Standardowa wielkość przyłączy		Maksymalne ciśnienie różnicowe		Maks. prędkość obrotowa
	Gallons / 100 rev	litrów/obrotów	inches	mm	psi	bar	RPM
AL05-002-20	0,53	0,02	1,00	25	290	20	1000
AL10-005-20	1,32	0,05	1,00	25	290	20	1000
AL15-012-12	3,17	0,12	1,50	40	175	12	800
AL20-021-08	5,55	0,21	2,00	50	115	8	800
AL22-040-12	10,56	0,40	2,00	50	175	12	700
AL25-062-08	16,37	0,62	2,50	65	115	8	700
AL33-120-12	26,90	1,02	3,00	80	175	12	600
AL34-144-08	37,98	1,44	4,00	100	115	8	600

Wymiary A

Model No.	A		C		D		E		F		G		I		K		L		M		N		X		Y		Z	
	mm	in	mm	in	mm	in	mm	in	mm	in	mm	in	mm	in	mm	in	mm	in	mm	in	mm	in	mm	in	mm	in	mm	in
AL05-002-20	255	10,0	200	7,9	218	8,6	96	3,78	84	3,31	134	5,28	12	0,47	141	5,55	77	3,03	109	4,29	22	0,87	30	1,18	6	0,24	6	0,24
AL10-005-20	255	10,0	200	7,9	218	8,6	96	3,78	84	3,31	134	5,28	12	0,47	141	5,55	77	3,03	109	4,29	22	0,87	30	1,18	6	0,24	6	0,24
AL15-012-12	264	10,4	200	7,9	222	8,7	96	3,78	84	3,31	134	5,28	12	0,47	141	5,55	77	3,03	109	4,29	22	0,87	30	1,18	6	0,24	6	0,24
AL20-021-08	284	11,2	200	7,9	230	9,1	96	3,78	84	3,31	134	5,28	12	0,47	141	5,55	77	3,03	109	4,29	22	0,87	30	1,18	6	0,24	6	0,24
AL22-040-12	386	15,2	264,5	10,4	305	12,0	129	5,08	132	5,20	180	7,09	15	0,59	185	7,28	101	3,98	143	5,63	32	1,26	50	1,97	10	0,39	11	0,43
AL25-062-08	406	16,0	264,5	10,4	315	12,4	129	5,08	132	5,20	180	7,09	15	0,59	185	7,28	101	3,98	143	5,63	32	1,26	50	1,97	10	0,39	11	0,43
AL33-120-12	533	21,0	347,5	13,7	390	15,4	159	6,26	160	6,30	242	9,53	22	0,87	243,5	9,59	128,5	5,06	186	7,32	45	1,77	60	2,36	14	0,55	13	0,51
AL34-144-08	546	21,5	347,5	13,7	402	15,8	159	6,26	160	6,30	242	9,53	22	0,87	243,5	9,59	128,5	5,06	186	7,32	45	1,77	60	2,36	14	0,55	13	0,51

Wymiary B

Model No.	A		C		D		E		F		G		I	
	mm	in	mm	in	mm	in	mm	in	mm	in	mm	in	mm	in
AL05-002-20	255	10,0	200	7,9	218	8,6	96	3,78	84	3,31	134	5,28	12	0,47
AL10-005-20	255	10,0	200	7,9	218	8,6	96	3,78	84	3,31	134	5,28	12	0,47
AL15-012-12	264	10,4	200	7,9	222	8,7	96	3,78	84	3,31	134	5,28	12	0,47
AL20-021-08	284	11,2	200	7,9	230	9,1	96	3,78	84	3,31	134	5,28	12	0,47
AL22-040-12	386	15,2	264,5	10,4	305	12,0	129	5,08	132	5,20	180	7,09	15	0,59
AL25-062-08	406	16,0	264,5	10,4	315	12,4	129	5,08	132	5,20	180	7,09	15	0,59
AL33-120-12	533	21,0	347,5	13,7	390	15,4	159	6,26	160	6,30	242	9,53	22	0,87
AL34-144-08	546	21,5	347,5	13,7	402	15,8	159	6,26	160	6,30	242	9,53	22	0,87



ALL-PUMPS

41-506 Chorzów, ul. Stalowa 1c
tel. 32 2473311, 32 2473380
fax: 32 444 69 33
e-mail: biuro@all-pumps.pl

Przedstawiciele:

Poznań: tel: 61 278 63 69
e-mail: poznan@all-pumps.pl

Warszawa: tel: 22 244 24 50
e-mail: warszawa@all-pumps.pl

Wrocław: tel: 71 723 43 59
e-mail: wroclaw@all-pumps.pl

Gdańsk: tel: 58 741 56 60
e-mail: gdansk@all-pumps.pl

Oferujemy szeroki zakres pomp procesowych i pomocniczych do wszystkich gałęzi przemysłu.

W OFERCIE:

- Pompy Chemiczne
- Pompy Membranowe All-Flo
- Pompy Membranowe Higieniczne
- Pompy Dwuśrubowe Higieniczne
- Pompy z elastycznym wirnikiem
- Pompy Śrubowe
- Pompy Perystaltyczne
- Pompy Wirowe Spożywcze
- Pompy Wrzecionowe
- Pompy Krzywkowe
- Pompy Wyporowe Przemysłowe
- Pompy Wyporowe Higieniczne
- Pompy Zębate Tuthill
- Pompy Zębate Hermetyczne

Zapraszamy do zapoznania się z całą bogatą ofertą ALL – PUMPS na stronie internetowej www.all-pumps.pl lub na spotkaniu z naszym przedstawicielem.



www.all-pumps.pl

