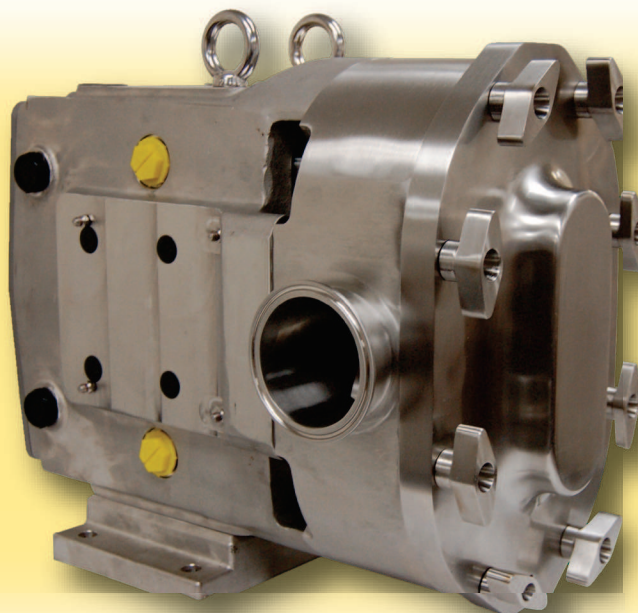


ALL-PUMPS

POMPY PRZEMYSŁOWE

Model ZP3®



Nowoczesna konstrukcja pomp wyporowych z uszczelnieniem ładowanym od frontu
Wyliminowane martwe strefy uszczelnienia i piasty wału pozwalające na mycie w przepływie

POMPY WYPOROWE

Ampco Pumps Company

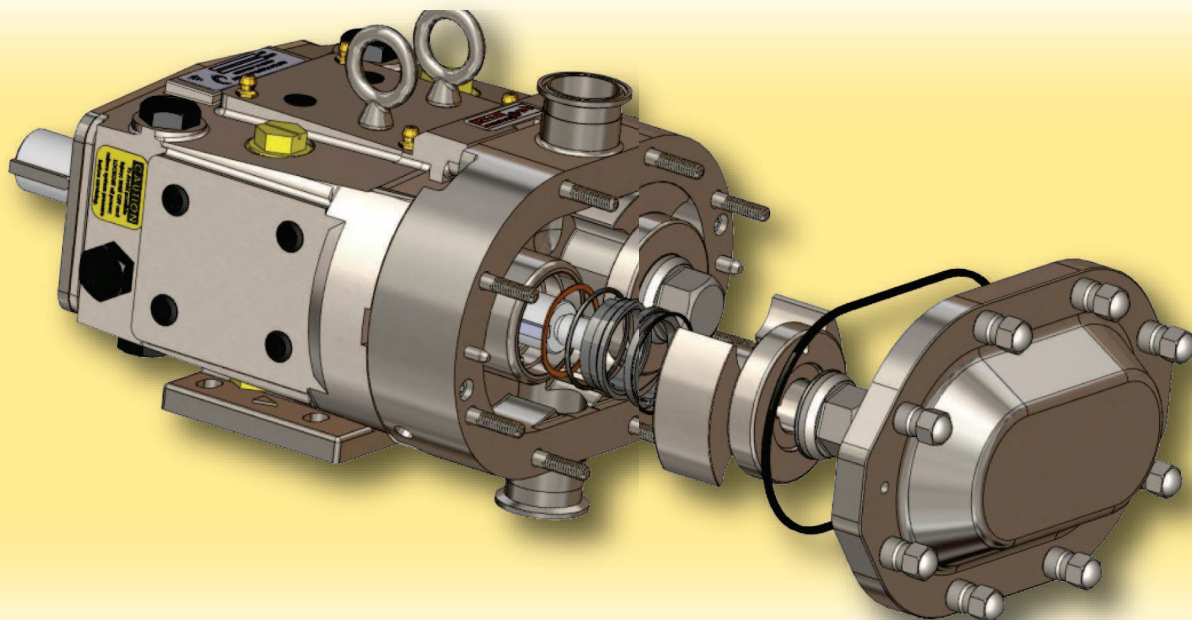


www.all-pumps.pl



Nowa pompa ZP3

Pompa ZP3 jest teraz dostępna we wszystkich wymiarach aż do modelu 220. Unikatowa konstrukcja oferuje korzyści takie jak ładowanie uszczelnienia od frontu i możliwość czyszczenia in-line dzięki nowej obudowie rotora przy jednoczesnym zachowaniu maksymalnej wydajności.

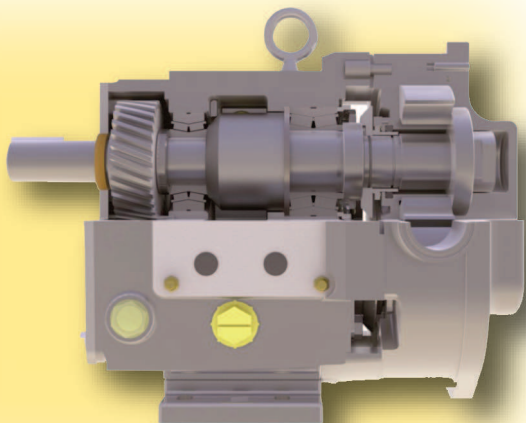


Dodatkowo, cała obudowa przekładni, wliczając w to wały, jest identyczna jak w ZP2. Dzięki temu mamy 100% kompatybilność przy wymianie części.

Pompa ZP3 jest zgodna ze standardem 3A, jest też właśnie w trakcie procesu certyfikacji EHEDG.

Ewolucja standardów ZP2 do konstrukcji ZP3

Kolejną interesującą cechą konstrukcji ZP3 jest możliwość przerobienia obecnych pomp ZP2 (jak również podobnych pomp konkurencji) przy pomocy nowych rotorów, nowych uszczelnień i dostosowania obecnej obudowy rotora.

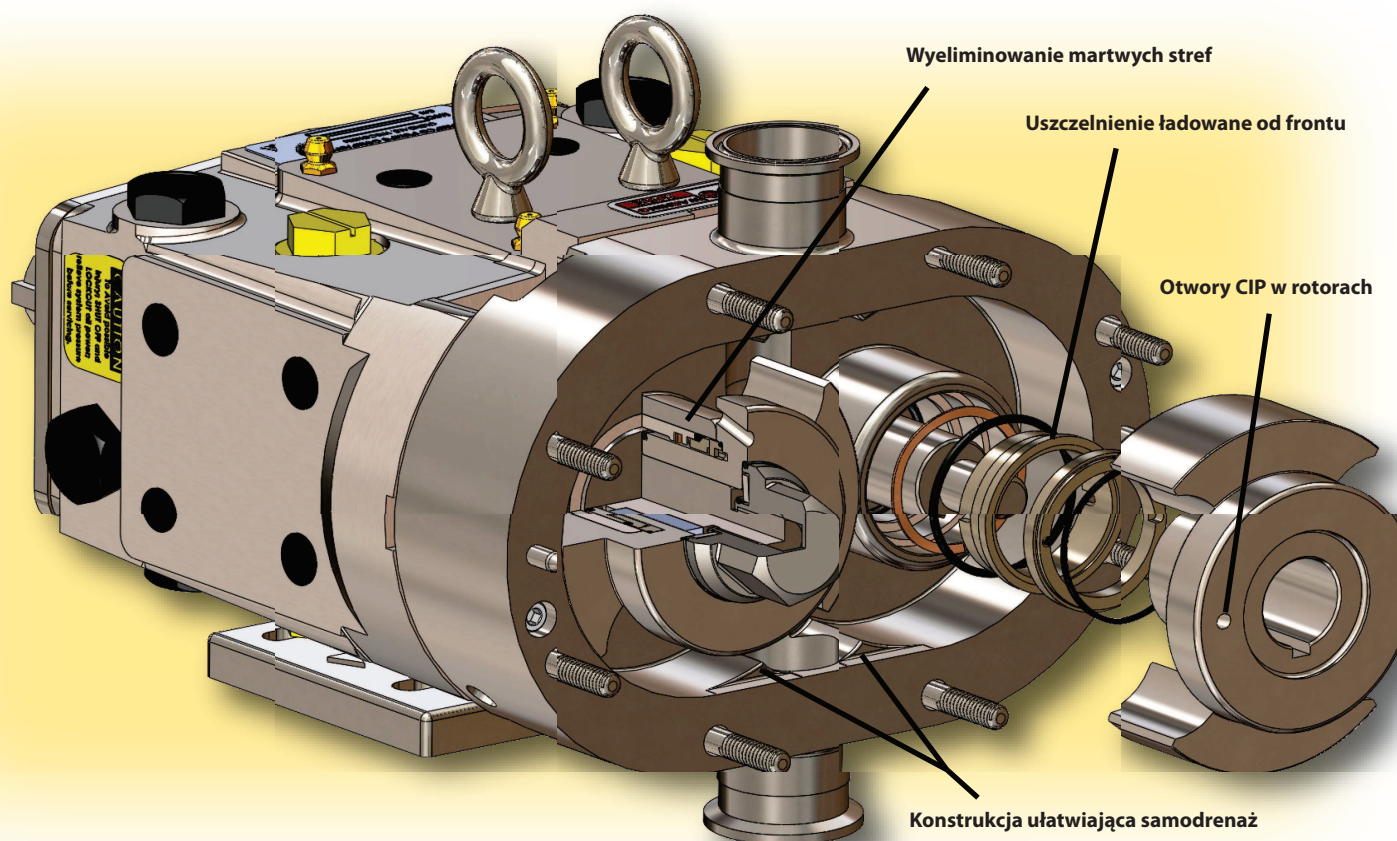


Główne zalety

- ▶ Ładowanie uszczelnienia od frontu
- ▶ Mycie CIP przy zachowaniu pełnej sprawności
- ▶ Uszczelnienia z węgla wolframu
- ▶ Turbulentny przepływ CIP w strefie uszczelnienia
- ▶ Kompatybilność części ZP2 i ZP3



CE
Pumps available
with CE mark.

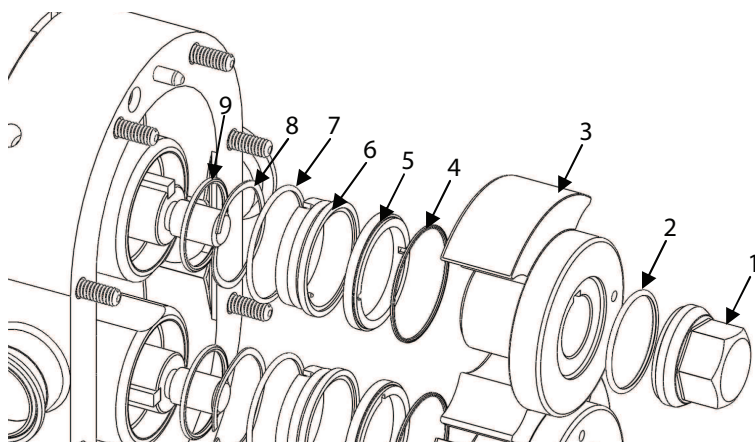


Podstawowe cechy

- ▶ **Higieniczność** - pompa posiada amerykański certyfikat higieniczności A3 możliwość mycia w układzie CIP i SIP
- ▶ **Delikatny transport** - cieczy podatnych na ścinanie, spienianie, z zawartością części stałych których nie można zniszczyć
- ▶ **Tłoczy ciecze o bardzo dużej lepkości i gęstości**
- ▶ **Możliwe bardzo wysokie ciśnienie tłoczenia do 34 bar** w niektórych modelach
- ▶ **Temperatura pracy pompy do 150 stopni C** w standardzie, możliwe wyższe temperatury
- ▶ **Możliwa praca „na sucho”** bez medium dla uszczelnień splukiwanych

Konstrukcja

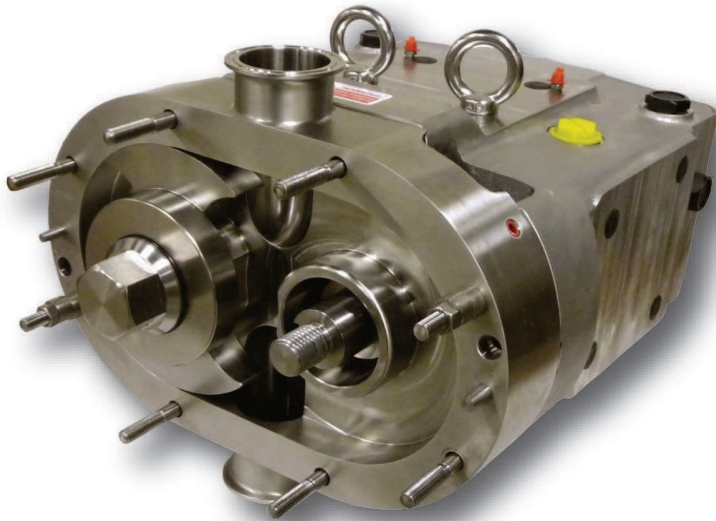
- ▶ Uszczelnienie mechaniczne ładowane od czoła, zapewnia turbulentny przepływ CIP podczas mycia
- ▶ Rotory Alloy 88, nie zacierają się
- ▶ Korpus przekładni wykonany ze stali kwasoodpornej
- ▶ Zmieniony profil głowicy pozwala na samodrenaż bez utraty wydajności



	Część
1	Nakrętka rotora
2	O-ring nakrętki rotora
3	Rotor typu zP3
4	O-ring pierścienia obrotowego uszczelnienia
5	Pierścień obrotowy uszczelnienia
6	Pierścień stały uszczelnienia
7	O-ring stałego pierścienia
8	Sprężyna płaska
9	O-ring piasty wirnika

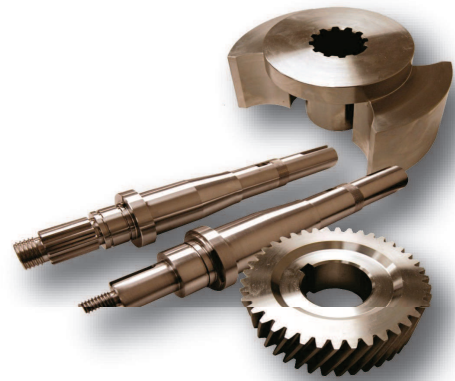


Pumps available
with CE mark.



Modele	Nominalna Wydajność M ³ /hr	Wydajność na 1 obrót Liter	Maksymalne Ciśnienie Tłoczenia Bar	Zakres Temp. Pracy Deg. C	Zakres Lepkości cSt	Wielkość Przyłącz mm	Opcjonalna Wielkość Przyłącz mm	Maksymalna Prędkość (RPM)
6	1.8	.030	21	-40° to 150 *	1 to 200,000	25.4	38	1000
15	2.5	.052	17	-40° to 150 *	1 to 200,000	38.0	—	800
18	4.5	.108	14	-40° to 150 *	1 to 200,000	38.0	51	700
30	8.2	.227	17	-40° to 150 *	1 to 200,000	38.0	51	600
45	13.2	.366	31	-40° to 150 *	1 to 200,000	51.0	—	600
60	20.4	.568	21	-40° to 150 *	1 to 200,000	64.0	76	600
130	34.1	.946	14	-40° to 150 *	1 to 200,000	76.0	—	600
180	52.2	1.45	31	-40° to 150 *	1 to 200,000	76.0	—	600
210	68.1	1.89	34	-40° to 150 *	1 to 200,000	102.0	—	600
220	70.4	1.95	21	-40° to 150 *	1 to 200,000	102.0	—	600

* Hot clearances - wymagane dla aplikacji w wysokich temperaturach.



ALL-PUMPS

Oferujemy szeroki zakres pomp procesowych i pomocniczych do wszystkich gałęzi przemysłu.

W OFERCIE:

- Pompy Chemiczne
- Pompy Membranowe All-Flo
- Pompy Membranowe Higieniczne
- Pompy Dwuśrubowe Higieniczne
- Pompy z elastycznym wirnikiem
- Pompy Śrubowe
- Pompy Perystaltyczne
- Pompy Wirowe Spożywcze
- Pompy Wrzecionowe
- Pompy Krzywkowe
- Pompy Wyporowe Przemysłowe
- Pompy Wyporowe Higieniczne
- Pompy Zębate Tuthill
- Pompy Zębate Hermetyczne

41-506 Chorzów, ul. Stalowa 1c
tel. 32 2473311, 32 2473380
tel. kom. 510 132 991, 510 260 599
fax: 32 444 69 33
e-mail: biuro@all-pumps.pl

Zapraszamy do zapoznania się z całą bogatą ofertą ALL – PUMPS na stronie internetowej www.all-pumps.pl lub na spotkaniu z naszym przedstawicielem.

ALL-PUMPS

www.all-pumps.pl

